

# ge = zje en tie = tsie



1 Zoek het woord dat niet in de zin past.  
Schrijf het goede woord achter de zin.

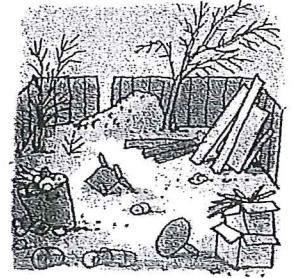
In de tuin is het een etage. \_\_\_\_\_

Hij keek op zijn garage. \_\_\_\_\_

De auto rijdt in de ravage. \_\_\_\_\_

Wij kijken naar de horloge. \_\_\_\_\_

Ik woon op de eerste etalage. \_\_\_\_\_



2 Zoek het woord dat bij de zin past.  
Kies uit: reparatie, garantie, advertentie, prestatie, repetitie.

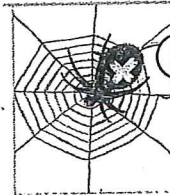
Iets moeilijks wat goed gedaan is: \_\_\_\_\_

De verzekering dat iets goed is: \_\_\_\_\_

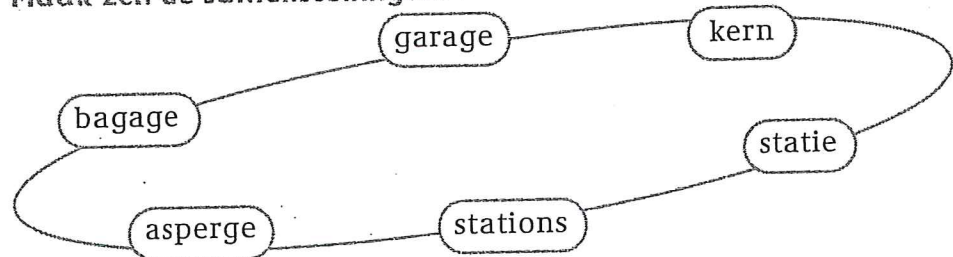
Iets wat kapot was, is weer in orde gemaakt: \_\_\_\_\_

Een stukje in de krant waarmee je iets wilt verkopen: \_\_\_\_\_

Schriftelijke vragen over iets wat je geleerd hebt: \_\_\_\_\_



3 Maak zelf de samenstellingen.



geld

plein

rek

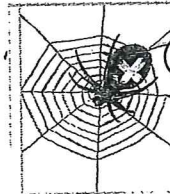
deur

energie

soep

\_\_\_\_\_

\_\_\_\_\_



4 Maak zelf de woorden af. Kies gie of tie.

opera \_\_\_\_\_ ener \_\_\_\_\_



## ig en lijk



1

Zoek het woord dat bij de zin past.

Kies uit: noodzakelijk, afzonderlijk, opzettelijk, regelmatig, eigenaardig.

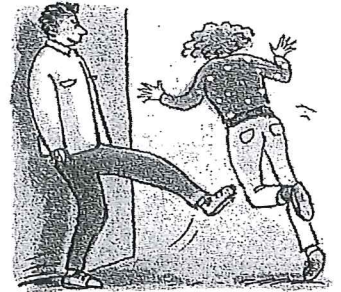
Iets met opzet doen: \_\_\_\_\_.

Iets heel raars: \_\_\_\_\_.

Iets wat absoluut moet: \_\_\_\_\_.

Iets steeds weer doen: \_\_\_\_\_.

Iets apart doen: \_\_\_\_\_.



2

Zoek het woord dat in de zin past.

Kies uit: belachelijk, begrijpelijk, onmogelijk, onvoorzichtig, ongelukkig.

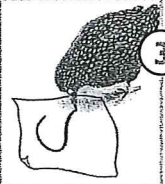
Hij kan \_\_\_\_\_ op tijd zijn.

Zij kwam heel \_\_\_\_\_ te vallen.

Je bent erg \_\_\_\_\_ geweest.

Ik vind die fout heel \_\_\_\_\_.

Hij stelt zich \_\_\_\_\_ aan.



3

Verander de betekenis van de woorden.

Gebruik het voorvoegsel on (= niet).

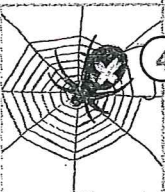
doorzichtig \_\_\_\_\_ vrijwillig \_\_\_\_\_

gevaarlijk \_\_\_\_\_ geduldig \_\_\_\_\_

beweeglijk \_\_\_\_\_ verstandig \_\_\_\_\_

nauwkeurig \_\_\_\_\_ gezellig \_\_\_\_\_

voordelig \_\_\_\_\_ duidelijk \_\_\_\_\_



4

Maak zelf de woorden af. Kies ig of lijk. Pas op!

ongeluk \_\_\_\_\_ ongedul \_\_\_\_\_

opzette \_\_\_\_\_ onduide \_\_\_\_\_

